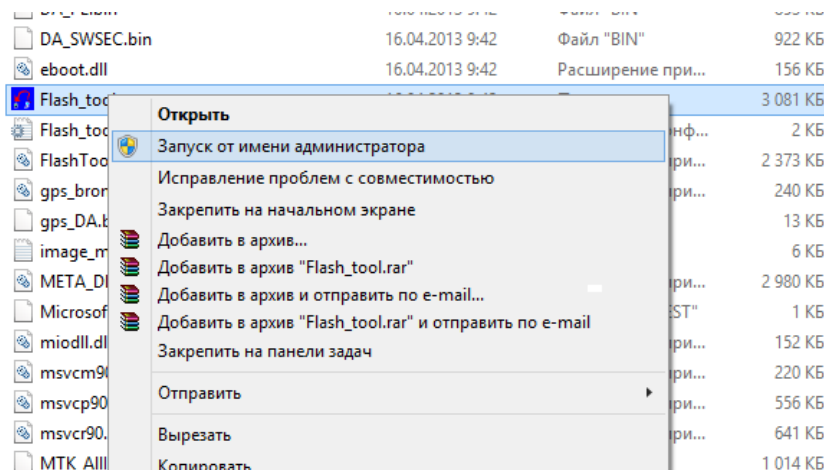
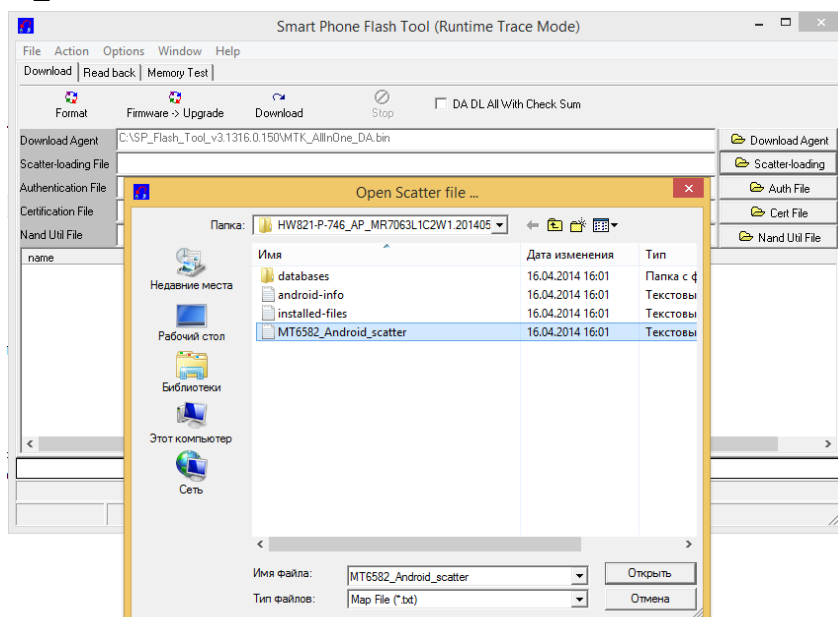


Инструкция по прошивке EXEQ P-740 и P-746 на базе процессора MTK для Windows 7/8

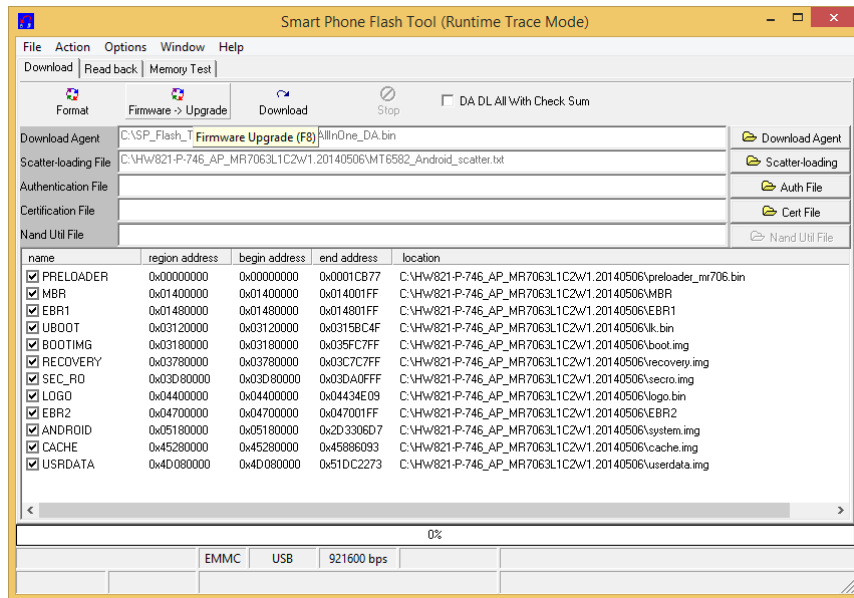
1. Убедитесь что заряда больше чем 50%. Отключить планшет, и кабель.
2. Скачать прошивальщик SP Flash Tool v.3.1316.0.150 и папку с драйверами Preloader_Drivers.
3. Скачать последнюю прошивку под ваш планшет.
4. Распаковать архив SP_Flash_Tool_v.3.1316.0.150, Preloader_Drivers и Вашу_Прошивку на диск C или D (желательно НЕ в папку с кириллицей).
5. Заходим в папку с драйверами Preloader_Drivers и видим там два файла: 'mdmcrq.inf' и 'usbser.sys'. Файл 'mdmcrq.inf' копируем в C:\Windows\Inf, файл 'usbser.sys' в C:\Windows\System32\Drivers.
6. Заходим в папку с прошивальщиком SP_Flash_Tool_v.3.1316.0.150, ждем правой клавишей мышки по Flash_Tool.exe и выбираем запуск от администратора:



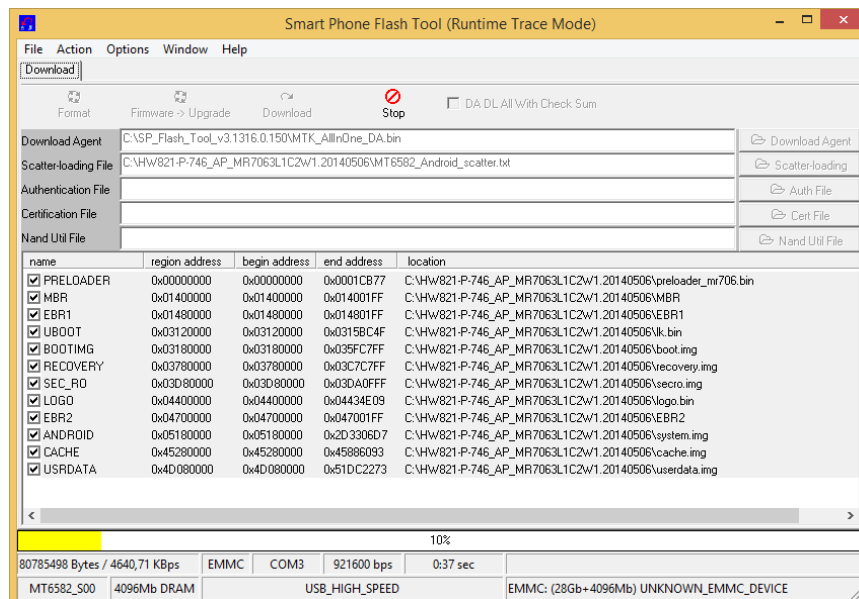
7. Ждем на Scatter-Loading и указываем путь к папке с прошивкой и выбираем файл MT6582_Android_scatter.txt:



8. Жмем Firmware -> Upgrade:

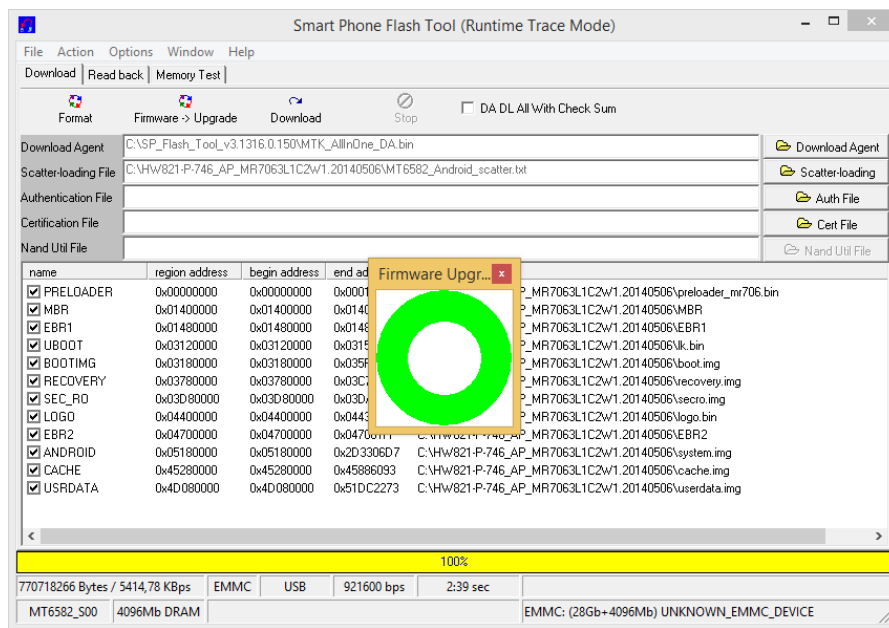


9. Вставляем кабель. Пойдет поиск драйвера. Дальше должна пойти прошивка в Flash Tool'e и будут бегать проценты. Процесс занимает около 2-4 минут:



! Если с первого раза не получилось и SP Flash Tool молчит на 0%, снова вытянуть и вставить кабель (обычно с второго раза).

10. Если все прошло удачно, в SP Flash Tool'e появится **зеленый круг**:



11. Отключите кабель и включите планшет. Прошивка окончена.